

MAATREGELEN TUINEN

RISICOKLASSE 2: MATIG VERHOOGD RISICO

FICHE T2.1: Voorkom teken bij jouw huisdier

FICHE T2.2: Neem maatregelen om contact met teken te beperken

FICHE T2.3: Maak je tuin minder aantrekkelijk voor reeën

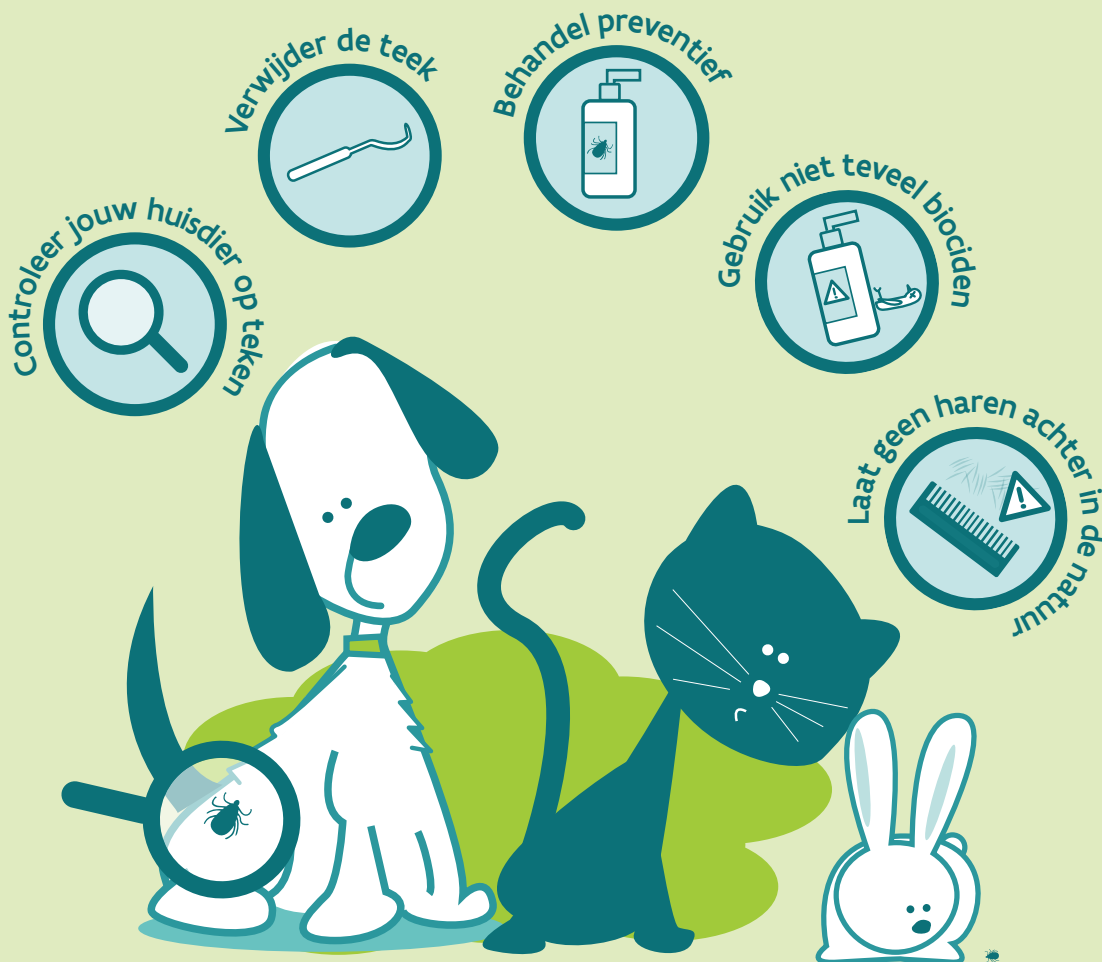


MAATREGELLEN TUINEN

FICHE
T2.1

VOORKOM TEKEN BIJ JOUW HUIDDIER

Huisdieren kunnen teken naar je toe brengen



- ✓ **CONTROLEER** jouw huisdier in het tekenseizoen **elke dag** op teken.
- ✓ **VERWIJDER** de teek op een correcte manier en **in één beweging**. Gebruik een geschikte tekenverwijderaar.
- ✓ In het tekenseizoen kan je **preventief** je hond of kat **behandelen** tegen teken. Je huisdier kan immers de teek in huis brengen en helaas ook een ziekte oplopen. Je kan dit combineren met de vlooiënpreventie. Raadpleeg hiervoor je dierenarts.
- ✓ **Gebruik niet meer teken en/of vlooiënmiddel dan nodig**. Recent onderzoek toont aan dat hoge concentraties van deze biociden worden teruggevonden in dode mezenjongen. Ze raken hiermee besmet doordat haren van huisdieren als nestmateriaal gebruikt worden. Haren van behandelde huisdieren bevatten deze producten. **Laat daarom geen haren van je huisdier achter in je tuin of natuur na het kammen**.

www.tekenbeten.be



Vlaanderen
is zorg

MAATREGELEN TUINEN

FICHE
T2.2

NEEM MAATREGELEN OM DIRECT CONTACT MET TEKEN TE BEPERKEN



Biodiversiteit is belangrijk. Beperk onderstaande maatregelen enkel tot veel gebruikte plaatsen in de tuin.

- ✓ Zet **speeltuigen** zoals schommels en zandbakken **niet naast borders met hoge planten**.
- ✓ **Trim overhangende planten** over paden en speelgras.
- ✓ Gebruik een **droge border** (50 tot 100 cm breed) om wilde begroeiing af te grenzen van frequent bezochte plaatsen zoals paden, de moestuin, speeltuigen, ...

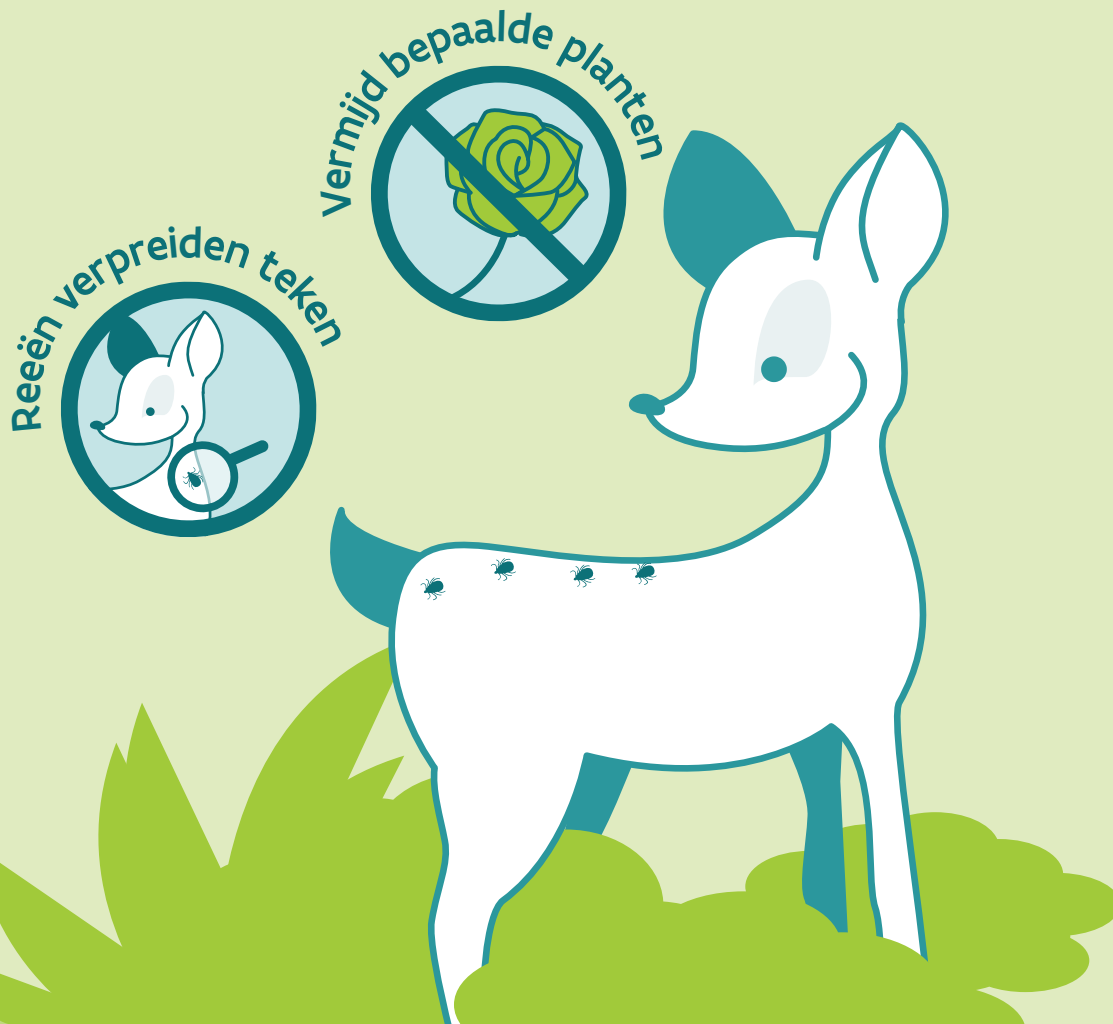


Voorbeelden van materiaal voor droge borders: zand, schelpen, gravel, eventueel matten rond en onder speeltuigen.

MAATREGELLEN TUINEN

FICHE
T2.3

MAAK JE TUIN MINDER AANTREKKELIJK VOOR REEËN



- ✓ **Reeën zijn de ideale gastheer voor teken.** Via reeën worden teken verspreid in de natuur én in jouw tuin.
- ✓ Heb je veel **overlast** van teken in jouw tuin? **Vermijd** dan planten die reeën aantrekkelijk en lekker vinden in de **veel gebruikte delen** van de tuin.

Nieuwe beplanting: Welke planten vermijd je best?



- Appelbomen
- Rozen
- Perenbomen
- Aardbeien
- Pruimenbomen
- Lijsterbes
- Abrikozenstruiken
- Vrouwenmantel
- Meidoorn
- Krentenboompje